

WYNIKI CIĄGŁYCH POMIARÓW HAŁASU W ŚRODOWISKU

DLA PORTU LOTNICZEGO IM. F. CHOPINA W WARSZAWIE

Nazwa obiektu: Punkt pomiarowy nr 9 „Zamienie”

Data wykonania pomiaru:

początek: 01 - 03 - 2016

koniec: 31 - 03 - 2016

Lokalizacja punktu pomiarowego: Zamienie, ul. Błędna 32

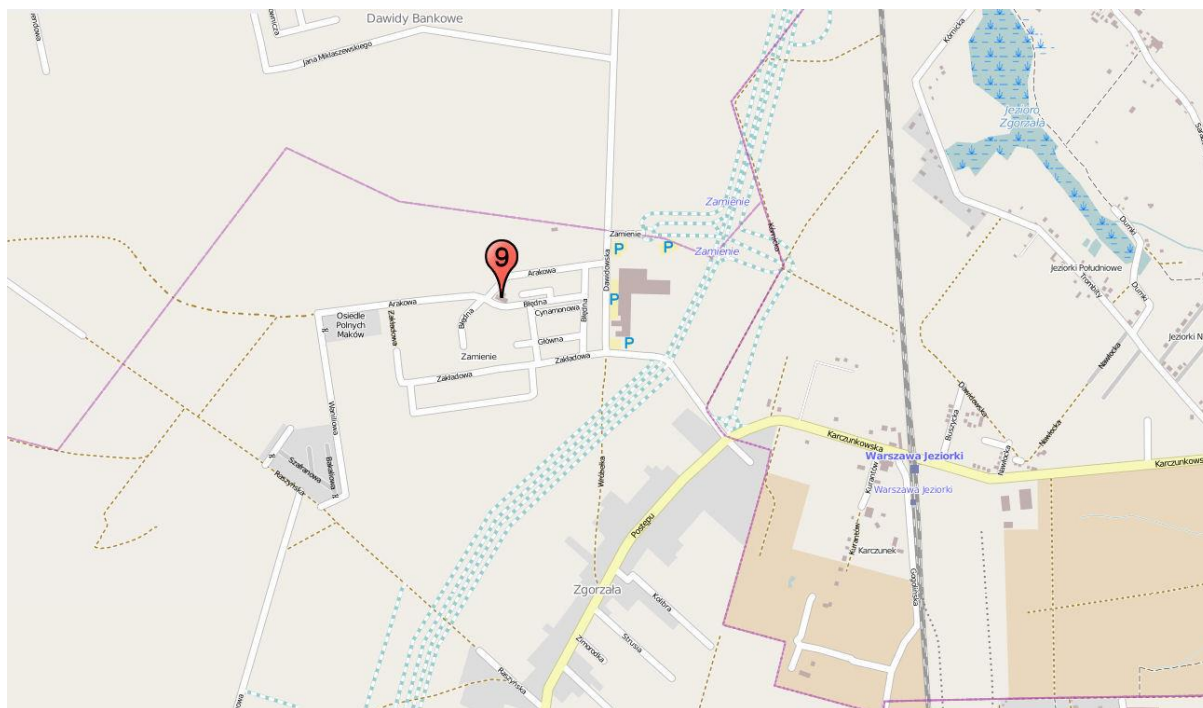
Układ współrzędnych: WGS 84

Szerokość geograficzna: N 52° 06' 53,6"

Długość geograficzna: E 20° 58' 27,4"

Względna wysokość punktu pomiarowego [m]: 12

Lokalizacja na planie:



Metoda badań:

Metoda ciągłych lub okresowych pomiarów monitoringowych: metodyka referencyjna, określona w załączniku nr 1 do rozporządzenia Ministra Środowiska z dnia 16.06.2011 w sprawie wymagań w zakresie prowadzenia pomiarów poziomów substancji lub energii w środowisku przez zarządzającego drogą, linią kolejową, linią tramwajową, lotniskiem, portem.

Metody obliczeniowe: jw.

Aparatura pomiarowa:

Analizator poziomu dźwięku (producent; nr typu): Lochard, EMU-2

Mikrofon/sonda mikrofonowa (producent; nr typu): Lochard, 41DM-2

Świadectwo uwierzytelnienia: decyzja nr ZT 96/2006 zatwierdzająca typ mierników poziomu dźwięku o znaku fabrycznym EMU2, produkowanych przez Lochard Ltd., wydana dnia 13.04.2006 r. przez Prezesa Głównego Urzędu Miar.

Wzorzec akustyczny (producent; nr typu): Brüel & Kjær; 4228

Zestawienie zdarzeń akustycznych spowodowanych przelotami statków powietrznych w porze dnia (przedział czasu pomiędzy godz. 06.00 – 22.00)

Data i godz. zdarzenia	Samolot	Operacja*	L _{Aeq} [dB]	L _{Amax} [dB]	L _{AE} [dB]
01-03-2016 06:50:23	RJ1H	D	66,9	70,2	78,9
01-03-2016 06:54:14	A321	D	63,8	66,9	73,3
01-03-2016 07:15:19	A320	D	64,8	66,9	77,4
01-03-2016 07:36:50	B734	D	63,0	67,8	76,6
01-03-2016 07:41:03	E190	D	65,7	69,7	76,5
01-03-2016 07:42:49	E170	D	63,7	66,0	73,2
01-03-2016 07:46:11	E170	D	63,1	64,7	75,4
01-03-2016 07:51:06	E190	D	65,3	67,7	75,7
01-03-2016 07:52:23	E170	D	65,0	67,4	76,5
01-03-2016 08:01:47	E170	D	64,2	66,3	75,7
01-03-2016 08:13:07	B734	D	63,1	65,4	76,7
01-03-2016 08:20:25	E190	D	63,5	65,6	77,1
01-03-2016 09:17:15	AT45	D	65,9	69,5	76,7
01-03-2016 09:31:07	MD11	D	65,7	70,2	81,1
01-03-2016 09:37:03	B733	D	65,6	70,3	81,8
01-03-2016 10:11:31	A321	D	63,5	67,5	76,5
01-03-2016 10:34:42	E190	D	61,6	63,4	71,1
01-03-2016 12:46:11	AN26	D	67,6	72,6	81,9
01-03-2016 13:49:28	B77W	D	63,2	66,3	77,0
01-03-2016 13:52:52	E170	D	64,2	66,7	75,0
01-03-2016 14:06:36	B738	D	64,3	67,4	78,3
01-03-2016 14:10:46	A321	D	63,5	65,5	74,6
01-03-2016 18:19:03	B733	A	60,9	63,6	69,9
02-03-2016 12:18:30	B738	D	63,2	65,7	73,2
02-03-2016 13:16:21	A319	D	63,2	64,8	72,2
02-03-2016 14:05:11	E170	D	64,1	67,7	78,3
02-03-2016 16:33:04	E190	D	63,0	65,7	78,4
02-03-2016 17:09:13	E190	D	63,8	65,3	74,6
02-03-2016 17:12:06	E170	D	65,2	68,4	81,4
02-03-2016 17:16:42	E170	D	61,6	63,3	71,6
02-03-2016 17:21:58	E170	D	68,1	73,5	83,2
02-03-2016 17:24:21	E170	D	62,3	65,0	72,7
02-03-2016 17:50:47	RJ1H	D	68,7	72,4	83,6
02-03-2016 18:38:11	B733	D	64,0	67,2	74,0
02-03-2016 19:51:12	A321	D	64,5	66,7	77,9
02-03-2016 20:04:27	E170	D	61,6	63,9	71,6
02-03-2016 20:16:25	B734	D	65,6	69,0	75,6
02-03-2016 21:43:18	MD11	D	65,8	71,2	83,8
03-03-2016 06:06:30	A320	D	67,0	70,3	81,8
03-03-2016 06:13:43	E190	D	63,3	64,5	72,9
03-03-2016 06:38:45	RJ1H	D	68,5	72,6	83,3
03-03-2016 06:54:33	A321	D	64,4	67,3	77,8
03-03-2016 07:09:58	A320	D	67,7	71,3	82,0
03-03-2016 07:28:18	E190	D	63,9	65,8	75,4
03-03-2016 07:34:40	E190	D	64,3	66,8	76,0
03-03-2016 07:40:26	E170	D	63,7	66,9	76,0
03-03-2016 07:44:33	E170	D	63,1	64,8	74,3
03-03-2016 07:46:32	E190	D	64,0	65,7	76,0
03-03-2016 07:53:20	E170	D	63,1	64,9	75,6
03-03-2016 08:03:52	E170	D	63,5	64,9	73,0

Data i godz. zdarzenia	Samolot	Operacja*	L _{Aeq} [dB]	L _{Amax} [dB]	L _{AE} [dB]
03-03-2016 08:07:26	MD11	D	64,6	66,9	78,6
03-03-2016 08:10:23	B738	D	62,3	64,9	73,1
03-03-2016 08:18:59	E190	D	66,1	69,3	79,6
03-03-2016 09:39:02	B733	D	64,6	68,8	78,6
03-03-2016 09:45:25	A320	D	62,6	64,3	73,7
03-03-2016 09:59:32	A321	D	64,3	67,9	77,9
03-03-2016 10:15:26	SU95	D	63,3	65,7	75,3
03-03-2016 10:35:10	F70	D	63,0	63,9	73,0
03-03-2016 10:53:36	E190	D	67,2	72,3	80,6
03-03-2016 11:27:48	A320	D	62,3	63,8	71,3
03-03-2016 11:28:19	E170	D	63,4	66,5	72,5
03-03-2016 12:33:51	A320	D	62,6	66,5	76,0
03-03-2016 13:01:10	A320	D	65,9	68,5	77,0
03-03-2016 13:07:31	A319	D	64,2	66,4	75,7
03-03-2016 13:26:05	E170	D	63,5	65,5	72,5
03-03-2016 13:33:30	B77W	D	61,3	63,8	70,4
03-03-2016 13:49:58	E190	D	62,4	63,6	71,9
03-03-2016 13:55:19	E190	D	63,1	66,3	74,5
03-03-2016 14:06:51	A320	D	62,6	64,5	72,1
03-03-2016 14:21:42	E170	D	63,5	64,9	73,5
03-03-2016 14:40:09	E170	D	62,2	64,8	72,2
03-03-2016 14:49:08	A320	D	63,1	66,2	72,7
03-03-2016 15:21:42	B734	D	63,8	66,8	73,8
03-03-2016 16:40:58	E170	D	63,0	65,4	73,0
03-03-2016 16:44:34	E190	D	63,2	66,7	75,5
03-03-2016 16:50:43	E170	D	63,4	65,1	73,0
03-03-2016 16:53:23	A319	D	65,0	68,2	79,5
03-03-2016 17:04:43	E170	D	63,4	66,0	75,4
03-03-2016 17:06:24	E190	D	63,8	67,0	73,3
03-03-2016 17:19:31	E170	D	63,2	65,7	73,2
03-03-2016 17:33:12	E170	D	63,5	64,8	72,5
03-03-2016 17:34:52	E170	D	62,3	64,2	71,3
03-03-2016 17:36:56	RJ1H	D	73,2	79,0	88,0
03-03-2016 17:44:50	E190	D	62,9	64,9	73,7
03-03-2016 18:38:59	B733	D	63,7	64,7	73,7
03-03-2016 19:22:42	A321	D	65,0	68,2	78,4
03-03-2016 19:25:12	E170	D	69,2	73,9	84,0
03-03-2016 19:57:04	E170	D	65,1	68,0	79,5
03-03-2016 20:08:48	E190	D	64,5	66,4	74,0
03-03-2016 20:24:22	E190	D	64,6	66,2	75,7
03-03-2016 20:27:03	E170	D	63,9	65,8	75,3
03-03-2016 21:13:13	MD11	D	64,0	66,8	78,8
04-03-2016 06:01:34	A320	D	66,1	67,9	78,4
04-03-2016 06:59:55	A321	D	62,9	64,2	72,5
04-03-2016 07:05:54	RJ1H	D	66,7	70,2	80,5
04-03-2016 07:16:32	DH8D	D	61,3	64,1	71,3
04-03-2016 10:33:52	F70	D	67,9	70,4	81,1
04-03-2016 12:42:19	W3	D	74,0	78,6	88,6
04-03-2016 12:54:13	A320	D	63,2	64,7	73,2
04-03-2016 13:06:21	AN26	D	64,0	68,4	79,0
04-03-2016 13:58:40	B77W	D	63,2	65,2	77,4
04-03-2016 16:39:55	B734	D	62,7	64,6	73,1
04-03-2016 16:46:33	E190	D	65,3	69,3	83,2
04-03-2016 16:48:01	DH8D	D	63,9	66,3	73,5
04-03-2016 17:01:13	E170	D	63,0	63,9	73,8
04-03-2016 17:11:16	E170	D	63,6	64,7	76,1

Data i godz. zdarzenia	Samolot	Operacja*	L _{Aeq} [dB]	L _{Amax} [dB]	L _{AE} [dB]
04-03-2016 17:25:07	RJ1H	D	69,7	73,5	84,0
04-03-2016 20:24:56	E170	D	68,6	71,5	82,8
04-03-2016 20:26:56	E170	D	63,6	64,5	75,4
04-03-2016 21:16:55	MD11	D	64,2	66,1	77,4
05-03-2016 06:59:11	RJ1H	D	68,6	73,1	84,3
05-03-2016 07:09:46	A321	D	63,2	66,2	72,7
05-03-2016 07:44:26	E190	D	63,2	65,5	72,2
05-03-2016 07:52:30	E190	D	63,0	66,6	74,1
05-03-2016 10:36:44	E190	D	65,5	69,3	77,8
05-03-2016 12:29:15	A320	D	63,6	66,0	76,6
05-03-2016 12:59:47	A318	D	68,0	72,8	82,6
05-03-2016 13:08:49	B738	D	62,1	64,7	71,2
05-03-2016 13:27:07	B737	D	65,2	68,3	76,3
05-03-2016 13:36:19	B763	D	62,4	64,1	71,9
05-03-2016 13:49:29	E190	D	65,3	69,8	77,0
05-03-2016 14:47:54	A320	D	63,1	64,8	74,2
05-03-2016 15:09:53	E170	D	62,5	64,1	72,0
05-03-2016 15:12:46	E190	D	64,0	66,9	76,0
05-03-2016 16:35:47	E190	D	62,4	64,7	72,0
05-03-2016 17:06:54	B734	D	65,0	68,8	77,0
05-03-2016 17:09:38	E170	D	65,8	68,3	77,0
05-03-2016 17:15:13	E170	D	64,4	67,5	73,5
05-03-2016 17:32:44	E170	D	64,3	67,7	78,9
05-03-2016 19:54:52	E170	D	62,8	65,0	74,6
05-03-2016 20:14:03	E170	D	65,7	68,5	80,6
05-03-2016 20:24:39	E170	D	66,1	68,8	80,2
06-03-2016 06:23:01	E190	D	63,5	67,0	73,9
06-03-2016 06:30:30	A320	D	67,4	71,7	83,0
06-03-2016 06:45:10	A320	D	65,0	70,0	79,3
06-03-2016 07:10:35	A320	D	63,2	64,9	75,3
06-03-2016 07:38:40	E170	D	62,4	65,2	72,0
06-03-2016 07:46:32	E190	D	65,0	70,1	75,0
06-03-2016 09:59:43	A321	D	64,4	68,9	78,2
06-03-2016 10:10:34	E170	D	62,7	64,8	71,8
06-03-2016 10:43:15	B734	D	61,9	63,4	71,0
06-03-2016 10:58:30	E190	D	64,2	68,4	77,4
06-03-2016 11:12:40	B738	D	63,3	66,5	73,8
06-03-2016 11:21:49	E170	D	62,9	65,0	73,4
06-03-2016 11:40:48	E190	D	64,1	67,0	73,1
06-03-2016 11:58:50	C56X	D	65,8	69,2	80,6
06-03-2016 12:53:23	A318	D	63,2	66,9	74,3
06-03-2016 13:13:28	A319	D	64,7	69,3	79,6
06-03-2016 13:34:15	A320	D	63,9	66,6	77,7
06-03-2016 13:51:32	A320	D	63,6	67,8	76,1
06-03-2016 14:32:06	E170	D	62,3	64,2	73,4
06-03-2016 14:52:23	A320	D	64,1	65,8	74,1
06-03-2016 16:26:28	B763	D	63,7	66,6	77,5
06-03-2016 16:32:20	E190	D	63,9	66,2	76,2
06-03-2016 16:40:07	E190	D	66,1	70,5	80,1
06-03-2016 16:43:54	E170	D	63,1	66,0	73,1
06-03-2016 16:57:30	E170	D	65,2	68,6	79,7
06-03-2016 17:09:39	E170	D	61,8	63,2	72,2
06-03-2016 17:18:29	E190	D	66,3	68,5	79,8
06-03-2016 17:25:23	E170	D	69,7	75,8	85,6
06-03-2016 17:30:54	RJ1H	D	70,7	76,0	86,4
06-03-2016 17:42:31	E190	D	63,1	66,1	75,1

Data i godz. zdarzenia	Samolot	Operacja*	L _{Aeq} [dB]	L _{Amax} [dB]	L _{AE} [dB]
06-03-2016 18:32:38	A319	D	63,2	66,2	75,5
06-03-2016 18:36:48	A320	D	64,0	66,0	73,6
07-03-2016 07:07:57	A321	D	65,0	66,7	79,5
07-03-2016 07:28:14	RJ1H	D	70,6	73,6	84,7
07-03-2016 07:32:29	A321	D	63,7	64,7	76,5
07-03-2016 07:35:41	E190	D	63,2	63,7	72,2
07-03-2016 07:39:51	DH8D	D	65,3	67,2	76,8
07-03-2016 07:56:24	E170	D	66,1	67,8	75,6
07-03-2016 08:07:51	E170	D	64,2	65,0	74,2
07-03-2016 08:09:51	E190	D	63,2	64,1	72,2
07-03-2016 08:45:01	E190	D	64,0	64,7	73,0
07-03-2016 09:56:35	SU95	D	63,2	64,8	74,4
07-03-2016 09:59:37	A321	D	65,0	67,0	77,6
07-03-2016 11:16:11	M28	D	66,5	68,9	77,2
07-03-2016 11:47:06	E190	D	63,6	64,9	75,6
07-03-2016 13:06:02	A320	D	64,9	67,0	74,4
07-03-2016 13:34:39	A320	D	63,9	65,7	76,4
07-03-2016 13:53:09	E190	D	63,1	64,9	74,2
07-03-2016 14:03:29	A320	D	67,3	69,2	79,6
07-03-2016 14:05:51	E190	D	68,6	69,7	79,7
07-03-2016 14:32:00	E170	D	67,4	69,1	83,4
07-03-2016 14:41:34	E170	D	68,4	70,7	80,7
07-03-2016 14:46:06	E190	D	64,0	65,5	74,4
07-03-2016 14:59:41	A321	D	63,4	65,0	76,4
07-03-2016 15:19:15	B734	D	62,9	65,1	75,5
07-03-2016 15:19:43	B734	D	63,7	66,1	77,7
07-03-2016 15:24:51	A321	D	62,6	64,2	73,0
07-03-2016 15:34:50	P180	D	66,8	71,0	81,1
07-03-2016 16:48:32	E190	D	63,4	64,9	72,9
07-03-2016 16:52:59	E170	D	62,6	64,9	74,4
07-03-2016 17:00:10	B734	D	64,9	68,0	76,7
07-03-2016 17:20:18	E170	D	62,6	64,7	73,8
07-03-2016 18:05:43	RJ1H	D	69,0	72,5	83,6
07-03-2016 19:12:43	A320	D	64,2	65,9	75,0
07-03-2016 20:02:11	E170	D	63,4	64,2	72,4
07-03-2016 20:03:47	E170	D	62,7	65,4	75,3
07-03-2016 20:21:41	E170	D	62,2	64,3	73,9
07-03-2016 20:23:33	E190	D	62,7	65,1	72,7
07-03-2016 21:55:03	B733	D	72,5	77,7	87,5
08-03-2016 13:34:08	E170	A	62,5	66,8	72,9
08-03-2016 14:23:30	A320	A	69,4	73,5	89,4
08-03-2016 14:44:17	E170	A	67,6	70,9	79,1
08-03-2016 14:54:39	E190	A	67,9	71,1	83,9
09-03-2016 09:37:25	MD11	D	67,5	71,2	83,6
09-03-2016 09:41:19	A320	D	62,9	66,7	74,6
09-03-2016 10:08:26	A321	D	63,4	65,6	72,4
09-03-2016 10:37:32	B734	D	63,0	64,9	72,6
09-03-2016 10:39:56	B739	D	63,4	66,2	73,4
09-03-2016 11:17:35	B734	D	64,1	67,1	78,0
09-03-2016 11:50:07	B734	D	63,6	68,3	76,4
09-03-2016 14:51:11	E190	D	63,5	66,0	72,5
09-03-2016 15:16:17	B733	D	64,0	68,3	75,5
09-03-2016 15:19:52	A320	D	63,8	66,4	75,0
09-03-2016 16:22:54	B763	D	63,7	67,3	78,5
09-03-2016 16:33:20	E190	D	61,6	63,3	71,1
09-03-2016 16:44:29	E190	D	62,0	65,3	74,0

Data i godz. zdarzenia	Samolot	Operacja*	L _{Aeq} [dB]	L _{Amax} [dB]	L _{AE} [dB]
09-03-2016 16:47:16	E190	D	64,2	65,8	74,2
09-03-2016 16:49:05	E190	D	63,0	64,4	74,7
09-03-2016 16:53:23	E170	D	62,8	65,2	73,9
09-03-2016 17:13:14	B734	D	64,3	66,5	73,3
09-03-2016 17:44:33	E190	D	64,9	66,8	74,5
09-03-2016 17:46:42	RJ1H	D	68,2	72,7	82,9
09-03-2016 17:48:53	M28	D	66,6	69,8	77,4
09-03-2016 18:39:54	A320	D	63,6	66,4	75,9
09-03-2016 20:00:50	E170	D	62,5	64,8	71,5
09-03-2016 20:04:16	AN28	D	62,6	66,6	76,6
09-03-2016 20:43:31	B734	D	63,0	65,4	74,7
09-03-2016 21:11:32	AT72	D	63,9	65,0	74,7
09-03-2016 21:25:40	MD11	D	66,0	70,8	83,8
09-03-2016 21:50:19	B733	D	69,6	73,9	84,7
10-03-2016 06:39:52	RJ1H	D	71,6	78,3	86,5
10-03-2016 06:48:10	A321	D	65,2	70,6	79,2
10-03-2016 07:14:47	A321	D	64,1	67,7	77,7
10-03-2016 07:15:51	SF34	D	61,2	64,7	72,0
10-03-2016 07:29:19	E170	D	63,6	67,0	74,8
10-03-2016 07:32:57	E190	D	64,2	67,8	76,3
10-03-2016 07:41:48	E190	D	62,6	65,0	73,7
10-03-2016 07:58:35	E170	D	64,0	66,4	73,5
10-03-2016 08:13:46	B738	D	64,6	66,3	74,1
10-03-2016 10:01:55	A321	D	64,1	66,2	75,6
10-03-2016 10:04:34	E170	D	62,3	64,9	73,8
10-03-2016 10:21:16	B733	D	62,0	63,8	72,0
10-03-2016 10:42:51	B734	D	64,6	67,2	76,7
10-03-2016 10:52:54	E190	D	63,2	64,5	76,3
10-03-2016 11:00:47	E170	D	64,1	66,3	78,5
10-03-2016 11:02:30	B735	D	63,9	65,5	78,6
10-03-2016 11:04:58	E170	D	64,9	68,6	82,8
10-03-2016 11:06:29	E170	D	63,1	63,6	75,9
10-03-2016 11:11:01	E170	D	64,0	67,7	83,3
10-03-2016 11:15:03	B734	D	65,2	68,6	85,5
10-03-2016 11:16:57	DH8D	D	63,1	63,5	80,6
10-03-2016 13:00:31	A320	D	64,7	67,0	77,2
10-03-2016 13:16:39	A321	D	63,2	66,7	76,0
10-03-2016 13:21:15	A319	D	64,7	66,5	75,2
10-03-2016 13:37:24	B734	D	63,7	66,2	77,1
10-03-2016 13:41:01	E170	D	61,6	65,2	71,6
10-03-2016 13:43:47	E170	D	67,1	71,0	81,6
10-03-2016 13:45:10	E190	D	62,3	64,6	72,3
10-03-2016 14:38:58	E190	D	61,7	64,8	71,3
10-03-2016 14:40:59	E170	D	62,4	64,5	71,9
10-03-2016 15:20:49	A321	D	62,5	64,7	73,3
10-03-2016 15:46:23	MD11	D	69,1	73,2	84,4
10-03-2016 16:30:18	E170	D	66,7	71,3	81,5
10-03-2016 16:36:04	E170	D	63,4	65,6	73,0
10-03-2016 16:49:23	A319	D	63,5	66,1	74,6
10-03-2016 17:31:59	RJ1H	D	67,0	69,4	80,4
10-03-2016 20:17:20	B734	D	63,8	66,6	72,8
10-03-2016 21:21:44	MD11	D	65,4	68,8	81,6
10-03-2016 21:50:10	B733	D	71,6	76,8	86,1
12-03-2016 14:15:00	E170	A	67,6	72,5	76,6
13-03-2016 09:54:17	A321	D	63,8	69,3	76,9
13-03-2016 09:58:22	SU95	D	62,6	65,7	72,1

Data i godz. zdarzenia	Samolot	Operacja*	L _{Aeq} [dB]	L _{Amax} [dB]	L _{AE} [dB]
13-03-2016 10:42:19	E190	D	64,3	66,8	76,1
13-03-2016 12:51:32	A318	D	63,9	66,9	75,9
13-03-2016 13:05:33	B763	D	64,0	66,6	75,4
13-03-2016 13:23:45	A319	D	64,8	67,5	73,8
13-03-2016 13:59:27	E190	D	63,3	64,6	72,3
13-03-2016 15:06:11	A320	D	63,8	65,6	74,2
14-03-2016 11:45:29	AN30	A	63,4	65,4	78,2
14-03-2016 11:48:30	A320	A	63,1	63,5	77,9
14-03-2016 12:05:36	A320	A	63,0	63,7	75,7
14-03-2016 17:59:34	PA34	A	63,0	65,9	73,7
15-03-2016 08:44:46	MD11	D	63,1	66,3	73,9
15-03-2016 09:27:28	B733	D	66,9	69,8	79,0
15-03-2016 10:07:17	E170	D	64,4	67,5	74,0
15-03-2016 10:13:36	A321	D	62,9	66,8	76,6
15-03-2016 10:34:31	A321	D	65,1	67,8	75,5
15-03-2016 10:53:22	E190	D	64,4	67,9	76,2
15-03-2016 11:41:06	E170	D	63,6	66,5	73,6
15-03-2016 11:47:02	E170	D	63,3	64,1	73,7
15-03-2016 11:56:25	E190	D	63,4	66,4	78,3
15-03-2016 12:56:53	AN26	D	66,4	70,0	79,6
15-03-2016 13:10:26	A320	D	63,0	64,5	72,5
15-03-2016 15:19:18	E170	D	62,2	65,2	74,3
15-03-2016 15:23:31	B734	D	63,3	67,4	78,8
15-03-2016 16:38:12	E190	D	63,9	65,6	72,9
15-03-2016 16:44:36	E190	D	65,1	69,4	77,9
15-03-2016 16:50:33	A320	D	68,6	73,1	83,5
15-03-2016 16:57:24	E170	D	63,5	65,1	73,0
15-03-2016 17:09:52	E190	D	65,4	68,1	76,5
15-03-2016 17:14:33	E190	D	64,6	68,1	76,0
15-03-2016 17:16:08	A319	D	64,5	66,3	76,3
15-03-2016 17:20:57	E190	D	63,5	65,0	72,5
15-03-2016 17:38:18	B736	D	63,6	65,5	73,6
15-03-2016 17:40:22	B734	D	63,4	67,4	74,5
15-03-2016 17:44:02	E170	D	65,5	68,5	76,6
15-03-2016 17:48:20	RJ1H	D	73,3	79,7	87,8
15-03-2016 18:56:48	E190	D	63,5	65,9	75,0
15-03-2016 19:29:51	A320	D	62,6	64,8	73,1
15-03-2016 19:41:19	P180	D	69,1	72,6	82,1
15-03-2016 20:13:34	E170	D	62,7	64,5	74,5
15-03-2016 20:20:37	E190	D	63,7	65,3	73,2
15-03-2016 20:28:39	B734	D	62,6	65,2	73,7
16-03-2016 06:10:43	A320	D	63,7	65,8	74,1
16-03-2016 06:15:55	B738	D	63,4	64,6	73,0
16-03-2016 06:40:02	RJ1H	D	71,7	76,8	86,1
16-03-2016 07:04:09	A321	D	64,9	66,8	77,9
16-03-2016 07:27:38	E170	D	64,9	65,5	73,9
16-03-2016 07:44:00	B734	D	62,8	64,6	73,6
16-03-2016 07:57:10	E170	D	64,0	65,9	73,1
16-03-2016 08:34:35	MD11	D	67,9	74,6	83,1
16-03-2016 10:01:59	SU95	D	63,7	66,4	74,1
16-03-2016 10:04:33	B733	D	64,6	67,7	75,4
16-03-2016 10:21:03	B734	D	64,8	69,8	82,6
16-03-2016 10:52:50	B734	D	63,5	65,3	74,3
16-03-2016 10:54:14	DH8D	D	63,9	66,7	76,9
16-03-2016 11:02:46	E170	D	63,5	64,8	76,5
16-03-2016 11:04:34	E190	D	63,4	64,7	73,9

Data i godz. zdarzenia	Samolot	Operacja*	L _{Aeq} [dB]	L _{Amax} [dB]	L _{AE} [dB]
16-03-2016 11:11:26	E170	D	63,1	64,4	74,6
16-03-2016 11:13:50	A320	D	62,4	63,5	71,5
16-03-2016 11:27:33	E190	D	63,3	64,6	74,8
16-03-2016 11:35:25	E170	D	63,1	65,8	73,1
16-03-2016 11:50:13	E190	D	62,7	63,8	73,9
16-03-2016 11:58:32	B738	D	65,0	71,5	78,0
16-03-2016 13:06:16	A320	D	63,6	64,6	72,7
16-03-2016 13:14:51	A320	D	62,2	63,9	71,3
16-03-2016 13:37:08	A319	D	63,3	65,6	73,8
16-03-2016 14:11:10	A320	D	63,2	65,9	75,5
17-03-2016 08:52:48	F70	A	64,2	66,4	81,2
17-03-2016 10:53:44	A320	A	67,7	71,6	77,3
17-03-2016 12:04:30	A320	A	63,1	65,5	73,9
17-03-2016 12:53:33	E190	A	64,5	66,1	74,5
17-03-2016 13:10:42	E170	A	64,4	69,5	74,4
17-03-2016 14:02:25	E190	A	64,4	69,4	75,2
17-03-2016 14:05:56	E190	A	62,2	64,1	71,2
17-03-2016 21:27:57	B734	A	63,9	65,6	73,9
18-03-2016 07:55:08	DH8D	A	63,7	66,3	75,5
18-03-2016 08:55:16	F100	A	66,9	70,1	77,3
18-03-2016 09:01:05	SR22	A	63,3	64,8	72,8
18-03-2016 09:24:18	SU95	A	66,0	68,4	75,0
18-03-2016 09:50:57	DH8D	A	63,1	64,8	72,6
18-03-2016 10:02:09	A320	A	65,1	67,3	74,2
18-03-2016 10:29:55	DH8D	A	65,0	68,2	76,7
18-03-2016 13:23:19	A320	A	65,4	68,0	75,4
18-03-2016 14:23:27	B738	A	63,9	65,8	74,7
18-03-2016 15:17:31	E170	A	64,5	67,7	75,6
18-03-2016 15:38:28	DH8D	A	63,8	66,5	72,9
18-03-2016 15:40:42	E170	A	65,2	67,2	77,8
18-03-2016 15:58:09	DH8D	A	69,5	75,5	87,0
18-03-2016 16:06:24	E190	A	64,7	68,2	80,0
18-03-2016 16:11:30	E190	A	64,2	66,9	76,2
18-03-2016 17:50:08	A320	A	68,3	74,0	86,0
18-03-2016 18:12:27	DH8D	A	65,0	68,6	78,6
18-03-2016 18:19:46	GLF6	A	66,3	70,0	79,9
18-03-2016 18:22:35	E170	A	63,9	65,3	72,9
18-03-2016 18:27:24	B738	A	65,0	66,5	74,0
18-03-2016 18:45:31	E170	A	65,9	69,1	77,3
18-03-2016 18:51:04	E190	A	68,9	75,2	85,7
18-03-2016 18:53:55	DH8D	A	64,4	69,7	80,3
18-03-2016 18:55:10	DH8D	A	66,6	70,6	82,4
18-03-2016 18:57:49	MD11	A	63,5	66,0	73,5
18-03-2016 19:00:50	DH8D	A	63,1	65,3	73,1
18-03-2016 19:05:25	DH8D	A	65,5	70,7	80,8
18-03-2016 19:08:04	F100	A	66,6	70,6	81,5
18-03-2016 19:10:41	A320	A	64,9	69,5	79,5
18-03-2016 19:14:39	AT75	A	65,9	70,0	76,7
18-03-2016 19:16:32	DH8D	A	67,2	71,1	83,7
18-03-2016 19:18:01	E170	A	64,8	67,5	79,4
18-03-2016 19:18:41	E170	A	65,1	69,1	77,6
18-03-2016 19:25:21	A320	A	65,9	69,1	79,5
18-03-2016 19:44:47	B734	A	62,5	64,9	72,5
18-03-2016 19:59:51	E170	A	67,4	71,6	86,3
18-03-2016 20:15:25	SF34	A	70,7	76,2	89,6
18-03-2016 20:16:50	A320	A	73,4	79,3	94,2

Data i godz. zdarzenia	Samolot	Operacja*	L _{Aeq} [dB]	L _{Amax} [dB]	L _{AE} [dB]
18-03-2016 20:21:21	A319	A	71,0	76,7	91,7
18-03-2016 20:40:07	E170	A	72,3	77,2	92,4
18-03-2016 20:53:29	E190	A	71,3	77,1	92,1
18-03-2016 20:56:14	E190	A	65,0	68,4	77,3
18-03-2016 21:01:01	A320	A	62,5	65,6	74,6
18-03-2016 21:17:58	DH8D	A	62,6	65,4	75,6
18-03-2016 21:23:23	E170	A	64,8	68,2	76,0
18-03-2016 21:26:20	B734	A	65,3	69,5	76,8
18-03-2016 21:35:43	E190	A	66,6	69,9	75,7
19-03-2016 12:53:59	E190	A	65,0	67,4	74,6
19-03-2016 15:14:38	E170	A	67,7	72,4	81,3
19-03-2016 15:31:15	DH8D	A	65,3	67,1	74,4
19-03-2016 15:45:12	A320	A	66,0	67,9	77,7
19-03-2016 15:48:28	E170	A	65,5	68,8	74,5
19-03-2016 15:50:50	A320	A	70,5	74,8	83,7
21-03-2016 17:44:15	B733	A	63,4	67,1	74,2
22-03-2016 14:23:24	A320	A	60,8	63,4	69,8
23-03-2016 07:56:29	DH8D	D	64,0	65,0	73,1
23-03-2016 09:21:26	MD11	D	65,3	68,1	80,0
23-03-2016 10:15:40	SU95	D	62,4	65,6	73,8
23-03-2016 10:41:14	B738	D	62,8	65,6	73,6
23-03-2016 11:04:55	B734	D	63,2	64,6	72,2
23-03-2016 11:44:16	P180	D	66,9	68,7	78,4
23-03-2016 12:54:43	E170	D	64,0	67,3	75,2
23-03-2016 12:57:03	A320	D	62,9	63,8	72,4
23-03-2016 13:10:05	E190	D	64,4	67,2	79,9
23-03-2016 13:16:15	E190	D	63,8	66,6	79,4
23-03-2016 13:18:14	B763	D	64,8	68,3	81,4
23-03-2016 13:22:09	B738	D	64,0	68,0	77,0
23-03-2016 13:23:09	B738	D	63,3	64,3	72,3
23-03-2016 13:24:11	A320	D	64,2	67,1	79,9
23-03-2016 13:25:17	A320	D	64,7	67,1	84,5
23-03-2016 13:27:25	B738	D	64,5	67,6	80,1
23-03-2016 13:31:24	B77W	D	63,1	64,1	73,5
23-03-2016 13:34:03	B737	D	63,6	67,4	82,0
23-03-2016 13:36:03	DH8D	D	63,0	63,7	72,1
23-03-2016 13:38:42	E170	D	63,2	64,3	72,2
23-03-2016 13:40:36	DH8D	D	62,9	63,3	73,3
23-03-2016 13:54:12	E190	D	63,0	65,4	74,7
23-03-2016 14:03:04	A320	D	64,9	67,5	73,9
23-03-2016 14:06:17	B734	D	64,1	66,7	73,2
23-03-2016 14:16:46	A320	D	63,4	65,9	73,8
23-03-2016 14:57:51	E190	D	68,5	73,6	83,3
23-03-2016 15:06:03	F70	D	67,7	72,8	81,7
23-03-2016 15:22:37	A321	D	64,3	67,6	73,9
23-03-2016 15:41:13	C295	D	62,9	64,6	74,1
23-03-2016 16:34:59	E190	D	68,6	75,0	83,4
23-03-2016 16:38:39	E170	D	63,4	66,2	73,8
23-03-2016 16:42:28	E190	D	63,7	66,7	73,3
23-03-2016 16:43:49	E170	D	70,3	75,7	86,1
23-03-2016 17:27:15	E170	D	63,1	66,3	73,8
23-03-2016 17:46:57	E190	D	63,9	66,4	76,2
23-03-2016 18:47:14	A319	D	66,7	69,1	81,0
23-03-2016 19:18:45	A320	D	68,3	71,8	83,2
23-03-2016 19:54:52	E190	D	64,3	65,5	76,4
23-03-2016 19:56:25	E170	D	68,8	71,8	84,1

Data i godz. zdarzenia	Samolot	Operacja*	L _{Aeq} [dB]	L _{Amax} [dB]	L _{AE} [dB]
23-03-2016 21:27:50	MD11	D	66,3	71,8	82,4
23-03-2016 21:48:24	B733	D	68,3	71,9	83,2
24-03-2016 06:13:32	A320	D	65,4	67,2	78,6
24-03-2016 06:45:29	A321	D	63,8	65,0	75,3
24-03-2016 07:43:28	E190	D	62,4	64,6	74,5
24-03-2016 07:54:29	B734	D	62,8	64,7	74,9
24-03-2016 09:48:47	B738	D	63,9	65,4	72,9
24-03-2016 09:52:59	A320	D	61,6	64,0	70,6
24-03-2016 11:36:51	B734	D	63,8	66,3	76,1
24-03-2016 12:57:11	DH8D	A	69,0	73,4	82,3
25-03-2016 06:54:06	A321	D	63,4	64,5	76,4
25-03-2016 07:28:57	E170	D	64,9	67,0	80,0
25-03-2016 07:52:59	A321	D	64,6	67,5	78,9
25-03-2016 08:02:47	B738	D	63,5	64,4	72,5
25-03-2016 10:07:53	SU95	D	62,4	64,3	72,4
25-03-2016 12:04:40	E170	A	63,4	65,0	73,4
25-03-2016 12:07:13	AN30	A	63,4	64,4	75,5
25-03-2016 12:23:06	B734	D	65,0	68,9	79,2
27-03-2016 08:28:09	E170	D	65,3	67,3	80,1
27-03-2016 08:44:37	B734	D	63,8	65,9	75,5
27-03-2016 11:11:20	B734	D	62,5	64,3	71,6
27-03-2016 11:54:20	A320	D	68,5	73,7	82,5
27-03-2016 12:50:04	A318	D	62,4	64,3	71,9
27-03-2016 13:24:27	A320	D	65,6	69,3	79,9
27-03-2016 13:26:18	P180	D	63,5	65,8	77,8
27-03-2016 14:36:23	A319	D	64,8	68,0	76,8
27-03-2016 15:11:23	A321	D	69,0	74,1	84,5
27-03-2016 16:23:15	B735	D	73,1	78,3	86,9
27-03-2016 16:48:19	E170	D	67,2	70,5	82,8
27-03-2016 17:15:40	B737	D	63,8	67,1	72,8
27-03-2016 17:23:18	E170	D	61,7	63,3	70,8
27-03-2016 17:37:55	B763	D	62,8	65,9	74,8
27-03-2016 18:19:02	B734	D	61,5	64,8	71,5
27-03-2016 19:07:10	A318	D	65,9	69,1	77,9
27-03-2016 19:57:13	E170	D	62,7	63,3	72,3
27-03-2016 20:07:11	E190	D	62,4	64,3	74,5
28-03-2016 07:06:45	A320	D	63,3	64,4	72,3
28-03-2016 07:19:34	A320	D	69,3	72,8	84,1
28-03-2016 07:26:55	E170	D	65,1	67,8	79,7
28-03-2016 07:43:23	E190	D	68,0	71,0	82,2
28-03-2016 07:45:27	E170	D	65,9	70,5	81,3
28-03-2016 08:21:04	E170	D	62,4	64,1	71,5
28-03-2016 09:58:24	E190	D	63,0	65,0	74,1
28-03-2016 10:00:25	B738	D	63,5	64,6	73,0
28-03-2016 10:51:06	B739	D	63,5	67,5	73,5
28-03-2016 11:03:51	B734	D	66,6	71,2	81,2
28-03-2016 11:08:31	E190	D	64,2	66,9	78,7
28-03-2016 12:27:00	A320	D	65,6	69,5	80,4
28-03-2016 12:52:14	A320	D	62,1	64,5	72,9
28-03-2016 13:01:09	E190	D	63,5	66,4	72,5
28-03-2016 13:27:44	A320	D	64,5	69,3	76,0
28-03-2016 13:50:11	E190	D	62,8	64,0	71,9
28-03-2016 14:13:35	A320	D	64,4	65,9	74,0
28-03-2016 14:29:03	B734	D	62,5	65,2	72,0
28-03-2016 15:10:08	B733	D	62,2	64,3	72,2
28-03-2016 15:52:37	A320	D	63,7	68,0	77,5

Data i godz. zdarzenia	Samolot	Operacja*	L _{Aeq} [dB]	L _{Amax} [dB]	L _{AE} [dB]
28-03-2016 16:15:04	B738	D	64,7	68,4	74,3
28-03-2016 17:02:43	E190	D	63,4	65,9	73,4
28-03-2016 17:17:35	E170	D	63,8	67,4	77,9
28-03-2016 17:36:26	E190	D	62,7	66,7	72,2
28-03-2016 17:39:59	B734	D	65,4	67,6	76,2
28-03-2016 19:38:56	B738	D	62,5	66,0	73,3
28-03-2016 20:04:12	F100	D	63,5	64,5	75,0
28-03-2016 20:23:41	B734	D	64,3	65,8	74,7
28-03-2016 20:28:59	E170	D	63,5	64,7	75,8
28-03-2016 20:39:30	B733	D	64,4	65,8	74,8
29-03-2016 06:10:36	E190	D	64,9	68,3	78,9
29-03-2016 06:21:14	A320	D	62,3	65,2	71,3
29-03-2016 06:37:10	A320	D	62,6	65,2	74,4
29-03-2016 07:17:31	A320	D	63,8	65,4	75,2
29-03-2016 07:26:02	E170	D	63,2	64,6	72,2
29-03-2016 07:42:19	E190	D	62,7	64,2	74,8
29-03-2016 07:45:47	E190	D	63,7	65,1	75,5
29-03-2016 07:47:24	E170	D	62,7	64,8	71,7
29-03-2016 07:50:40	E190	D	63,7	66,1	76,7
29-03-2016 07:59:29	E170	D	62,5	65	75,3
29-03-2016 08:27:05	E170	D	69,8	75,9	84,7
29-03-2016 09:09:14	E190	D	62,9	66,7	76,4
29-03-2016 09:26:18	A320	D	63,5	65,4	73
29-03-2016 09:45:31	B738	D	61,8	63,7	71,8
29-03-2016 09:48:27	B733	D	64,7	67,2	79
29-03-2016 10:03:14	B734	D	64,6	68,2	78,2
29-03-2016 10:05:24	E190	D	64	67,1	75,8
29-03-2016 10:24:49	A321	D	64,1	67	75,8
29-03-2016 10:51:58	E170	D	63,1	64	72,1
29-03-2016 11:35:01	E170	D	63,1	64,5	72,6
29-03-2016 11:36:45	B734	D	64,6	68,5	82,3
29-03-2016 12:01:27	MD11	D	67,6	71	83,5
29-03-2016 13:29:45	B738	D	65,9	68,3	75,4
29-03-2016 13:40:54	E190	D	63,6	66,5	73,1
29-03-2016 14:29:11	AT45	D	67,2	70,8	81,6
29-03-2016 14:36:00	A320	D	62,4	65,1	72,8
29-03-2016 17:35:04	A320	A	63,4	64	73,4
30-03-2016 07:15:14	SF34	D	65,7	68,2	77,5
30-03-2016 09:27:44	DH8D	A	64,1	70,6	76,4
30-03-2016 19:19:00	A319	D	63,5	66,1	76,7
30-03-2016 20:18:37	A320	D	63,3	66,4	76,1
31-03-2016 08:48:38	E170	A	64,5	66,4	74
31-03-2016 15:04:26	E170	D	62,2	64	71,8

LEGENDA

- Samolot – typ statku powietrznego
- Operacja: A – lądowanie, D – start
- L_{Aeq} – równoważny poziom dźwięku dla zdarzenia akustycznego
- L_{Amax} – maksymalny poziom dźwięku dla zdarzenia akustycznego
- L_{AE} – ekspozycyjny poziom dźwięku dla zdarzenia akustycznego
- Kolorem niebieskim oznaczono zdarzenia akustyczne, które miały miejsce w czasie gdy nie były spełnione warunki meteorologiczne¹

¹ Warunki meteorologiczne określone w punkcie D "Referencyjnej metodyki wykonywania ciągłych pomiarów poziomów hałasu wprowadzanego do środowiska przez starty, lądowania i przeloty statków powietrznych w związku z eksploatacją lotnisk oraz kryteria lokalizacji punktów pomiarowych" (Załącznik nr 1 do rozporządzenia Ministra Środowiska z dnia 16 czerwca 2011 r. w sprawie wymagań w zakresie prowadzenia pomiarów poziomów substancji lub energii w środowisku przez zarządzającego drogą, linią kolejową, linią tramwajową, lotniskiem lub portem).

Zestawienie zdarzeń akustycznych spowodowanych przelotami statków powietrznych w porze nocy (przedział czasu pomiędzy godz. 22.00 – 06.00)

Data i godz. zdarzenia	Samolot	Operacja*	L _{Aeq} [dB]	L _{Amax} [dB]	L _{AE} [dB]
02-03-2016 22:40:40	E170	D	61,0	63,7	75,0
02-03-2016 22:42:15	E170	D	59,5	62,1	71,0
02-03-2016 22:48:20	E170	D	61,1	65,6	78,0
02-03-2016 22:50:48	E170	D	61,3	63,2	70,3
02-03-2016 22:57:39	E170	D	60,0	61,6	70,0
02-03-2016 22:59:48	E170	D	60,2	62,2	70,2
02-03-2016 23:00:27	E170	D	60,7	61,7	70,2
03-03-2016 04:18:46	B738	D	60,2	62,6	73,0
03-03-2016 22:33:51	C295	D	59,5	64,9	69,5
03-03-2016 22:46:00	E170	D	60,8	63,5	72,3
03-03-2016 22:49:09	E170	D	60,1	61,2	69,6
03-03-2016 22:53:06	E170	D	61,0	63,1	76,0
04-03-2016 00:18:23	E190	D	61,6	63,4	73,1
05-03-2016 22:49:02	E170	D	64,3	68,6	81,6
05-03-2016 23:12:00	E190	D	60,0	63,4	70,5
06-03-2016 05:06:27	B738	D	62,8	66,0	79,4
07-03-2016 04:02:39	B738	D	62,2	64,8	77,1
07-03-2016 22:04:17	P180	D	58,9	60,5	70,1
07-03-2016 22:40:50	E170	D	61,1	64,3	70,1
07-03-2016 22:42:51	E170	D	59,2	61,0	70,0
07-03-2016 22:51:16	E170	D	60,6	66,5	75,6
07-03-2016 22:53:17	E170	D	62,1	65,5	75,1
07-03-2016 23:33:45	B734	D	63,5	68,0	80,1
07-03-2016 23:36:04	B738	D	60,3	65,0	76,4
08-03-2016 22:48:19	E170	D	59,7	60,9	69,7
09-03-2016 22:45:36	E170	D	61,0	65,3	72,7
09-03-2016 22:46:58	E170	D	60,8	65,2	74,8
09-03-2016 22:47:29	E170	D	60,7	61,9	70,2
09-03-2016 22:48:33	E170	D	60,1	64,1	75,3
10-03-2016 04:16:30	B738	D	60,6	62,9	70,1
10-03-2016 22:55:22	E170	D	59,4	61,7	70,9
10-03-2016 22:57:53	E190	D	60,0	61,8	70,4
14-03-2016 22:42:55	DH8D	A	59,8	60,9	68,8
15-03-2016 22:47:38	E170	D	62,7	65,2	73,2
15-03-2016 22:49:38	E170	D	60,5	63,7	71,7
15-03-2016 22:55:12	E170	D	60,6	62,0	73,1
15-03-2016 23:08:48	B734	D	62,9	67,0	79,0
15-03-2016 23:18:36	E170	D	60,0	63,3	73,0
17-03-2016 23:57:29	E190	D	62,2	65,5	77,1
18-03-2016 22:49:45	A320	A	60,3	61,8	69,8
18-03-2016 23:03:45	RJ1H	A	61,4	65,7	73,5
18-03-2016 23:08:57	CL30	A	64,8	70,5	82,4
18-03-2016 23:12:12	DH8D	A	62,6	70,3	79,7
18-03-2016 23:13:57	A320	A	62,1	65,9	78,6
23-03-2016 22:53:57	E170	D	59,8	61,4	68,9
23-03-2016 23:03:54	E170	D	60,5	61,2	69,5
27-03-2016 22:44:11	E170	D	60,7	62,9	75,1
27-03-2016 23:03:04	B738	D	60,4	61,6	70,4
27-03-2016 23:10:33	B734	D	61,0	63,2	76,9
28-03-2016 00:08:00	A320	D	61,7	62,8	76,2
28-03-2016 01:09:10	B738	D	59,8	60,3	68,8
28-03-2016 04:35:24	B738	D	61,8	64,5	75,6
28-03-2016 22:12:18	B738	D	61,6	64,5	77,3
28-03-2016 22:34:37	E170	D	59,7	61,7	69,7

Data i godz. zdarzenia	Samolot	Operacja*	L_{Aeq} [dB]	L_{Amax} [dB]	L_{AE} [dB]
28-03-2016 22:56:34	E170	D	59,7	61,0	75,1
28-03-2016 23:06:15	B734	D	62,1	66,0	76,8
30-03-2016 05:50:06	MD11	A	60,6	62,0	75,4
31-03-2016 05:26:24	A320	D	60,6	61,5	69,6
31-03-2016 23:57:42	E170	D	59,7	62,7	72,3

LEGENDA

- Samolot – typ statku powietrznego
- Operacja: A – lądowanie, D – start
- L_{Aeq} – równoważny poziom dźwięku dla zdarzenia akustycznego
- L_{Amax} – maksymalny poziom dźwięku dla zdarzenia akustycznego
- L_{AE} – ekspozycyjny poziom dźwięku dla zdarzenia akustycznego
- Kolorem niebieskim oznaczono zdarzenia akustyczne, które miały miejsce w czasie gdy nie były spełnione warunki meteorologiczne²

² Warunki meteorologiczne określone w punkcie D "Referencyjnej metodyki wykonywania ciągłych pomiarów poziomów hałasu wprowadzanego do środowiska przez starty, lądowania i przeloty statków powietrznych w związku z eksploatacją lotnisk oraz kryteria lokalizacji punktów pomiarowych" (Załącznik nr 1 do rozporządzenia Ministra Środowiska z dnia 16 czerwca 2011 r. w sprawie wymagań w zakresie prowadzenia pomiarów poziomów substancji lub energii w środowisku przez zarządzającego drogą, linią kolejową, linią tramwajową, lotniskiem lub portem).

Równoważny poziom dźwięku w porze dnia i w porze nocy
w odniesieniu do jednej doby, wg wskaźników L_{AeqD} i L_{AeqN}
powodowany przez starty, lądowania i przeloty statków
powietrznych

Dzień miesiąca/ marzec 2016r.	Równoważny poziom dźwięku	
	Pora dnia L_{AeqD} w dB	Pora nocy L_{AeqN} w dB
1	40,0	
2	42,9	37,7
3	46,2	35,2
4	45,6	
5	42,7	39,3
6	46,0	32,5
7	46,8	39,3
8	43,3	25,1
9	43,0	25,5
10	47,0	29,1
11		
12	29,0	
13	26,6	
14	34,6	24,2
15	43,0	37,3
16	44,0	
17	35,6	32,5
18	31,9	
19	27,0	
20		
21	26,6	
22		
23	48,1	27,6
24	38,5	
25	38,4	
26		
27	38,9	37,9
28	44,1	37,0
29	44,4	30,8
30	35,1	25,0
31	28,4	27,7

Warunki meteorologiczne dla lotniska:

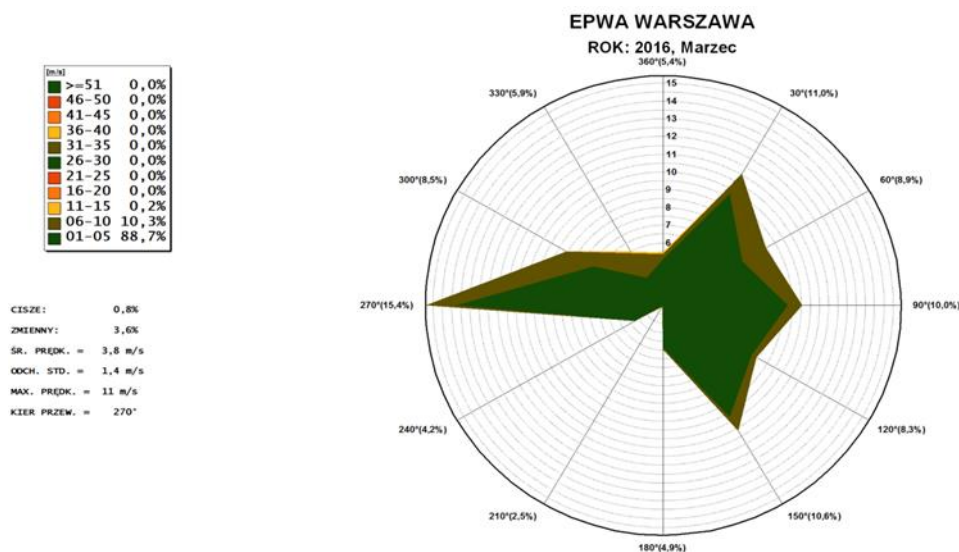
Ustalane na wysokości: 106,51 m n.p.m.

Wielkości ustalone	Wartości maksymalne w danym miesiącu	Wartości minimalne w danym miesiącu	Wartości średnie miesięczne
Prędkość i kierunek wiatru* [m/s /°]			
Temperatura [°C]	15,1	-3,5	5,0
Wilgotność względna [%]	98	30	69
Ciśnienie atmosferyczne [hPa]	1007,0	991,2	998,9

stan pogody w okresie wykonywania pomiaru:	
inne spostrzeżenia	

*Dla pomiarów okresowych

W tabelach zawierających zestawienia zdarzeń akustycznych zarejestrowanych w punktach pomiarowych, zaznaczono kolorem niebieskim okresy, w których nie były spełnione warunki meteorologiczne, określone w punkcie D "Referencyjnej metodyki wykonywania ciągłych pomiarów poziomów hałasu wprowadzanego do środowiska przez starty, lądowania i przeloty statków powietrznych w związku z eksploatacją lotnisk oraz kryteria lokalizacji punktów pomiarowych" (Załącznik nr 1 do rozporządzenia Ministra Środowiska z dnia 16 czerwca 2011 w sprawie wymagań w zakresie prowadzenia pomiarów poziomów substancji lub energii w środowisku przez zarządzającego drogą, linią kolejową, linią tramwajową, lotniskiem lub portem).



W okresie od 22.03.2016r. godz.20.00 do 23.03.2016r. do godz.9.00 oraz 17.03.2016r. od godz.1.00 do godz.1.27 wystąpiła przerwa w rejestracji danych z powodów technicznych.